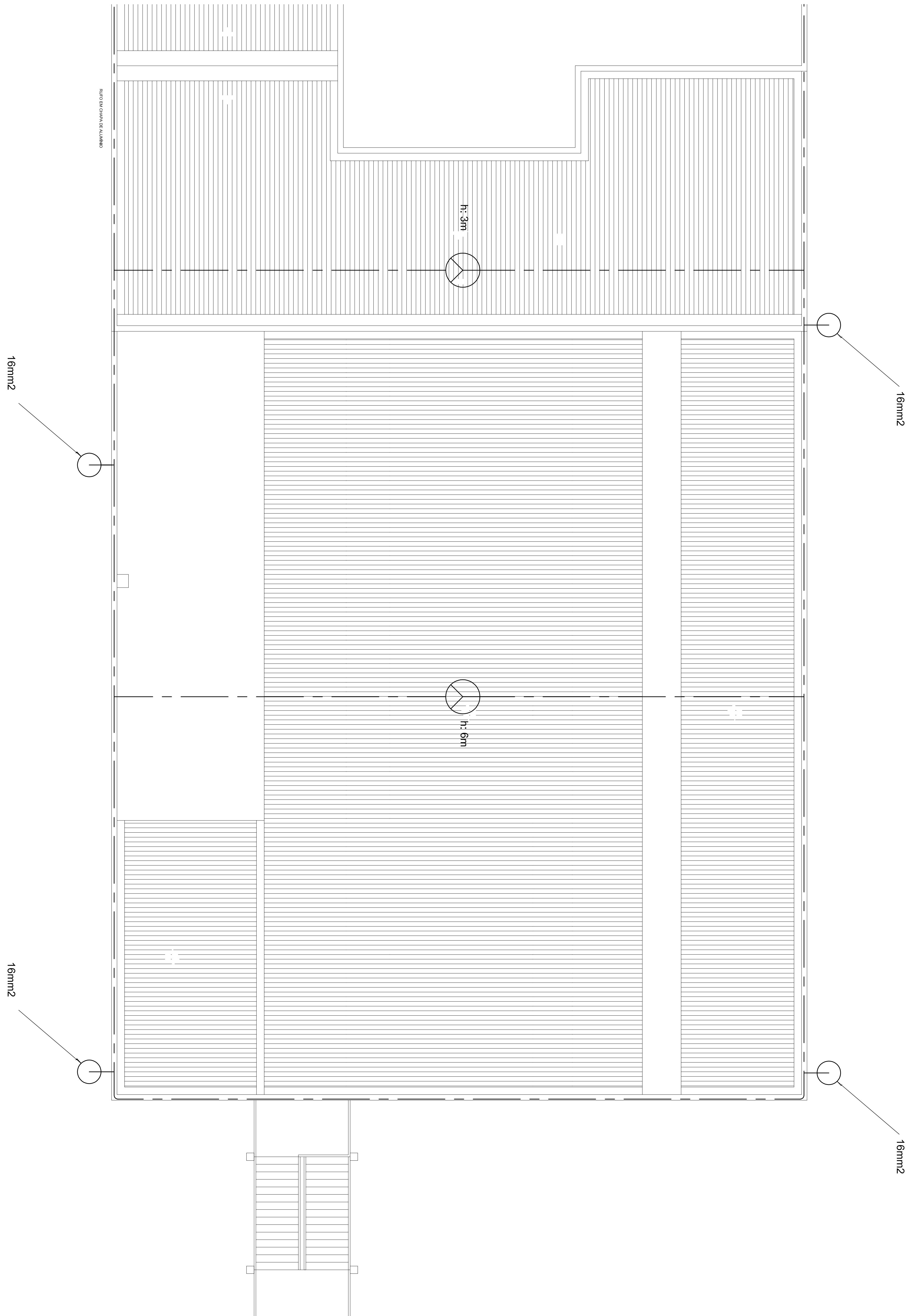
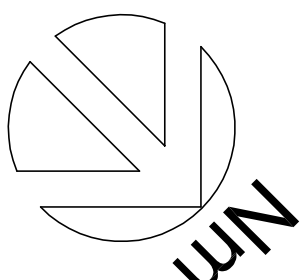
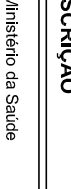


- 1 - AS FIXAÇÕES DEVERÃO SER EXECUTADAS A CADA 2m.
- 2 - A ESPECIFICAÇÃO TÉCNICA É PARTE INTEGRANTE DO PROJETO.
- 3 - AS DESCIDAS NOS CAPTORES SERÃO DE CABO NU 3x4mm².



A	COORDENADOR	M ^{te} VILMARINE	SABRÊ E. ASSIS	08/08/2011
B	RECEPCIONISTA	RELAÇÃO POR	RES. TECNICO	DATA
	<p>Ministério da Saúde Instituto de Saúde Laboratório de Análises Biológicas</p>	<p>PAINEL DE RELAÇÃO POR HPP - MICROBIOLOGIA (LABQUIM)</p>		
	<p>Departamento de Higiene e Controle Elaboração de Relatório de Análise de Controle em Higiene e Qualidade</p>	<p>257 2017-08-04-03 E57274-DWG AS BUILT</p>	<p>PROJETO CARGA FONTE</p>	<p>EDIFICAÇÃO</p>
<p>TIPO DE EDIFICAÇÃO</p>	<p>PLANTAS PARA - TELHAO PLANTAS ALIENAMENTO/SETOR C</p>	<p>DATA DE EMISSÃO 19/0</p>	<p>DATA DE RECEBIMENTO 2008</p>	
<p>ISABEL SANT'ANNA DE ASSIS</p>	<p>ISABEL SANT'ANNA DE ASSIS</p>	<p>ANA LUCIA DUDA SANTOS CHAGAS</p>		
<p>MARCUS VINICIUS MARTINELLI</p>				